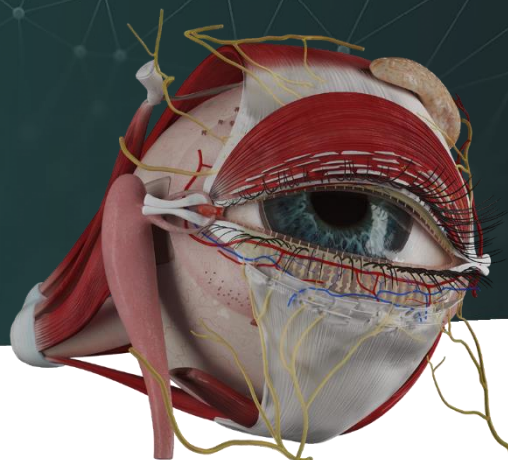


Complete Anatomy Accesos Directos

Aquí tienes algunos atajos útiles que te ayudarán a trabajar más rápidamente en Complete Anatomy. Ahora puedes hacer cosas pulsando una combinación de teclas que normalmente necesitaría el ratón o el trackpad. Para utilizar un atajo de teclado, mantén pulsada la primera o más teclas mientras pulsas la última tecla del atajo.

A continuación, encontrarás la lista completa de atajos. También hemos incluido una guía útil para que puedas obtener todos los mismos resultados a través del menú del Mac.



COMANDOS	ACCESOS DIRECTOS	MAC MENÚ
FUNCIONALIDAD		
Inicio	CMD + Intro	Archivo > Inicio
Deshacer todo	CMD + R	Archivo > Deshacer todo
Eliminar todas las herramientas	CMD + Borrar	Herramientas > Eliminar todas las herramientas
Guardar nueva pantalla	CMD + S	Archivo > Crear Nueva > Pantalla
Nuevo Cuestionario	CMD + N	Archivo > Crear Nuevo > Cuestionario
Nueva pregunta	CMD + Shift + N	Archivo > Crear Nueva > Pregunta
Rehacer	CMD + Shift + Z	Archivo > Rehacer
Deshacer	CMD + Z	Archivo > Deshacer
Salir	CMD + Q	Archivo > Salir
Deseleccionar la estructura, cancelar guardar, cerrar el modo de edición / sugerencias, cancelar la búsqueda, cerrar el vídeo, cerrar cualquier ventana emergente, salir del modo de aislamiento	ESC	Archivo > Cancelar
Rotar el modelo	Flechas	Vista > Rotar > Rotar arriba / abajo / derecha / izquierda
Rotación 3D completa	ALT + Flechas	Vista > Rotación 3D > Rotación 3D izquierda / derecha
Mover (el modelo)	Shift + Flechas	Vista > Mover > Mover arriba / abajo / derecha / izquierda
Aumentar	CMD +	Vista > Zoom +/-
Alejarse	CMD -	Vista > Zoom +/-
Abrir el menú de Modelos	CMD + M	Archivo > Menú de Modelos
Interfaz de usuario para abrir / cerrar pestañas	CMD + T	Archivo > Mostrar Pestañas

COMANDOS

ACCESOS DIRECTOS

MAC MENÚ

MODELOS

MODELOS		
Mostrar todo el cuerpo	Shift + 0	Archivo > Modelos > Mostrar todo el cuerpo
Cabeza y Cuello	Shift + 1	Archivo > Modelos > Cabeza y Cuello
Miembro superior (derecho)	Shift + 2	Archivo > Modelos > Miembro superior (derecho)
Tórax	Shift + 3	Archivo > Modelos > Tórax
Abdomen	Shift + 4	Archivo > Modelos > Abdomen
Torso	Shift + 5	Archivo > Modelos > Torso
Pelvis	Shift + 6	Archivo > Modelos > Pelvis
Miembro Inferior (derecho)	Shift + 7	Archivo > Modelos > Miembro Inferior (derecho)

HERRAMIENTAS DE MANIPULACIÓN

HERRAMIENTAS DE MANIPULACIÓN		
Aislar	CMD + I	Editar > Aislar
Ocultar	RETROCESO	Editar > Ocultar
Clarear	CMD + J	Editar > Clarear
Ocultar otros	CMD + Shift + Retroceso	Editar > Ocultar otros
Clarear otros	CMD + Shift + J	Editar > Clarear otros
Selección múltiple	CMD + selección de estructura	

MENÚ DEL SISTEMA

MENÚ DEL SISTEMA		
Sistema esquelético	1	Sistema > Esquelético
Conectivo	2	Sistema > Conectivo
Muscular	3	Sistema > Muscular
Arterial	4	Sistema > Arterial
Venoso	5	Sistema > Venoso
Linfático	6	Sistema > Linfático
Nervioso	7	Sistema > Nervioso
Respiratorio	8	Sistema > Respiratorio
Digestivo	9	Sistema > Digestivo
Endocrino	0	Sistema > Endocrino
Urogenital	-	Sistema > Urogenital
Integumentario	+	Sistema > Integumentario
Agregar / Eliminar capas	Escoger sistema (1 - 12) + ALT + +/-	Sistema > Agregar / Eliminar capa
Apagar / encender el sistema	Choose system (1 - 12) + ALT + 0	Sistema > Apagar / encender el sistema

HERRAMIENTAS

Bolígrafo 2D	P	Herramientas > Bolígrafo 2D
Bolígrafo 3D	Shift + P para tabular entre 2D + 3D	Herramientas > Bolígrafo 3D
Etiquetas	L (Shift + L para desplazar entre Izquierda y Derecha)	Herramientas > Etiquetas
Texto	T	Herramientas > Texto
Boceto	S	Herramientas > Boceto
Cortar	C (Shift + C para desplazarse por las opciones de corte)	Herramientas > Cortar
Fractura	F (Shift + F para desplazarse por las opciones de fractura)	Herramientas > Fractura
Crecimiento	G	Herramientas > Crecimiento
Espolones	O	Herramientas > Espolones
Dolor	X	Herramientas > Dolor

VÍDEOS

Alternar reproducción / pausa	Barra espaciadora	Archivo > Controles de vídeo > Play/Pausa
Cerrar	ESC	Archivo > Controles de vídeo > Cerrar
Volumen 5%	Flechas arriba / abajo	
Silenciar	M	
Velocidad de reproducción	Shift + flechas izquierda o derecha	Archivo > Controles de vídeo > Velocidad de reproducción
Ir al comienzo del video	CMD + 0	Archivo > Controles de vídeo > Ir al comienzo del vídeo
Saltar 5 segundos	CMD + ALT + {flechas izquierda o derecha}	Archivo > Controles de vídeo > Saltar 5 segundos hacia adelante o hacia atrás
Saltar 10 segundos	CTRL + ALT + {flechas izquierda o derecha}	Archivo > Controles de vídeo > Saltar 10 segundos hacia adelante o hacia atrás
Subtítulos	c	

CLASE

Siguiente	CMD + ALT + N	Archivo > Siguiente en la lección
Anterior	CMD + ALT + P	Archivo > Anterior en la lección